

LE CHÂTEAU CATALA



À Saint-Orens de Gameville

Située au cœur de l'Occitanie, la ville jouit d'une localisation privilégiée en périphérie de Toulouse, à proximité immédiate des coteaux du Lauragais. Traversée par les rivières Saune et Marcaissonne, la commune s'étend sur 1 300 hectares, dont 68 % sont des espaces naturels.

Son histoire remonte à l'Antiquité. Elle possède un patrimoine historique partiellement préservé, comprenant une église médiévale, un moulin à eau, et quatre châteaux, dont le Château Catala.

Un lieu unique pour vos événements

À seulement 9 km de Toulouse,
le Château Catala datant du 18^{ème} siècle
vous accueille dans un cadre authentique
et champêtre au milieu d'un grand parc d'arbres
centenaires majestueux et d'une roseraie.



SOMMAIRE

LE CHÂTEAU CATALA	4
-------------------	---

LES ESPACES

REZ-DE-CHAUSSÉE	6
-----------------	---

Salle des fêtes

PREMIER ÉTAGE	8
---------------	---

Salles de réunion

Hébergements

Salle de convivialité

DEUXIEME ÉTAGE	10
----------------	----

Salles de réunion

Roof top (toit-terrasse)

LA HALLE	12
----------	----

NOUS LES AVONS ACCUEILLIS	14
---------------------------	----

AUTOUR DU CHÂTEAU	15
-------------------	----

PRÈS DU CHÂTEAU 16

STATIONNEMENT ACCESSIBILITÉ 17

COMMENT VENIR 18

LES HÔTELS À PROXIMITÉ 19

TARIFS 20

RÉSERVATION 21

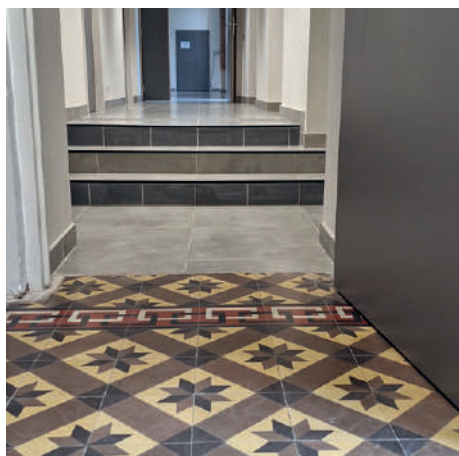




Niché au cœur d'un parc luxuriant de 2,7 hectares en accès libre, le Château Catala a su garder son authenticité.

Cette ancienne bâtisse a été soigneusement transformée et rénovée en deux phases majeures : de 1985 à 1989, puis récemment de 2022 à 2023, pour accueillir de nouveaux usages.

L'intérieur du château offre un cadre qui marie habilement le charme de l'ancien, avec ses murs en briques, ses cheminées, ses sols d'époque, et le confort moderne, tant au niveau de ses équipements que de sa connectivité.



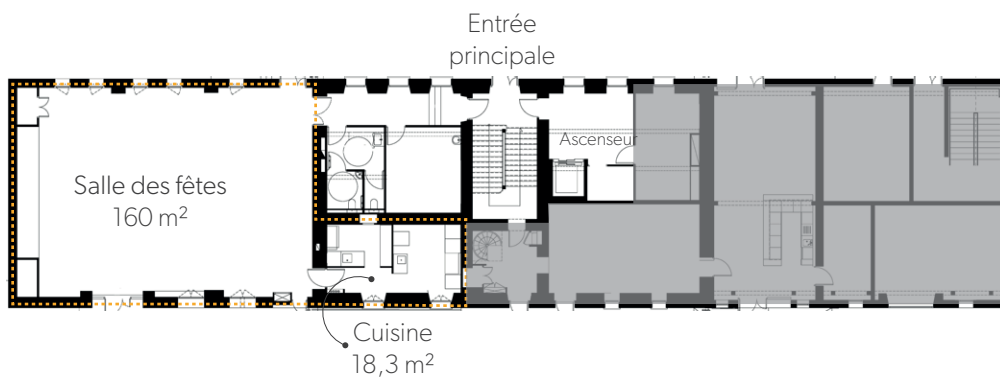
Aux espaces du château s'ajoute une halle de 130 m² rénovée, avec de larges et hautes baies vitrées offrant une vue à 180 degrés sur le magnifique parc et sa végétation.



Ces espaces modernisés sont conçus pour répondre à des besoins variés, séminaires, événements, formations, activités sportives et culturelles, en intégrant des solutions de durabilité et d'accessibilité.

LES ESPACES

REZ-DE-CHAUSSÉE



Salle des fêtes

Capacité d'accueil : 160 personnes debout,
100 personnes assises.

160 m² avec un accès direct
à une cuisine de 18,3 m²
entièrement équipée



Équipements de la salle :

système de sonorisation,
écran, cimaises pour expositions

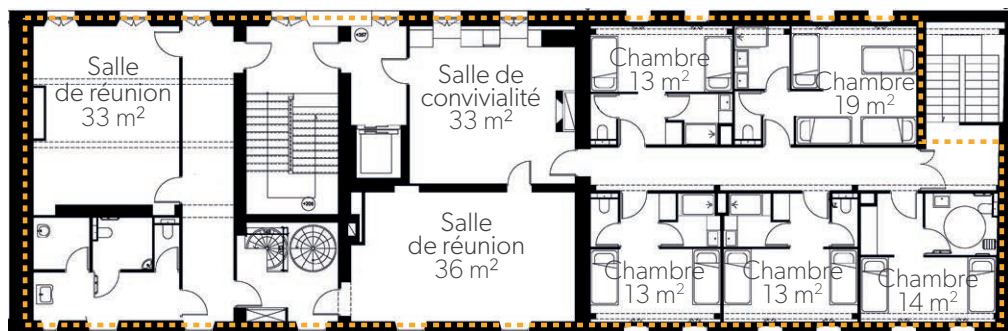


Équipements de la cuisine :

lave-vaisselle,
1 piano avec 1 four et 4 plaques,
1 four de remontée en température,
2 armoires froides

LES ESPACES

PREMIER ÉTAGE



Salles de réunion

- Une salle de 33 m² avec 6 tables et 12 chaises.
- Une salle de 36 m² avec 6 tables et 14 chaises.

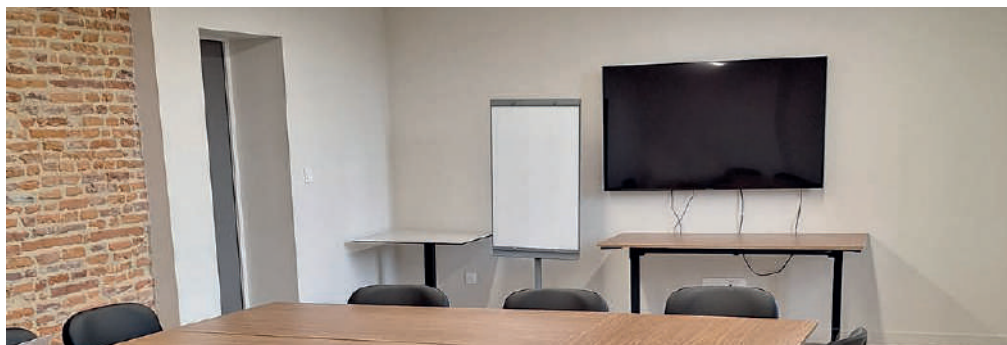
Hébergements

- 3 chambres doubles (13 m², 14 m², 13 m²) dont une PMR.
- 1 chambre quadruple (13 m²).
- 1 chambre avec huit couchages (19 m²).

Chacune des chambres est équipée d'une salle d'eau et d'un sanitaire séparé.

Salle de convivialité

- Une salle de 33 m², à proximité des hébergements, avec 7 tables et 14 chaises.
- Cette salle peut communiquer avec la salle de reunion de 36m².



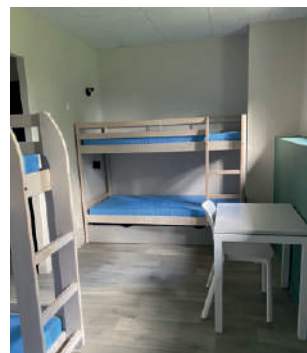
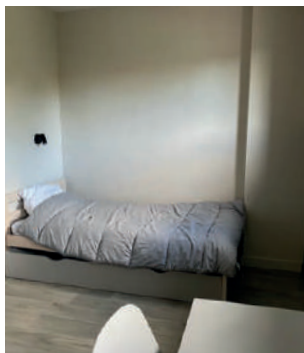
Équipements des salles : tables, chaises, connectivité via wifi, USB, Ethernet, vidéoprojecteur et écran.



Vue depuis les fenêtres de la salle de convivialité



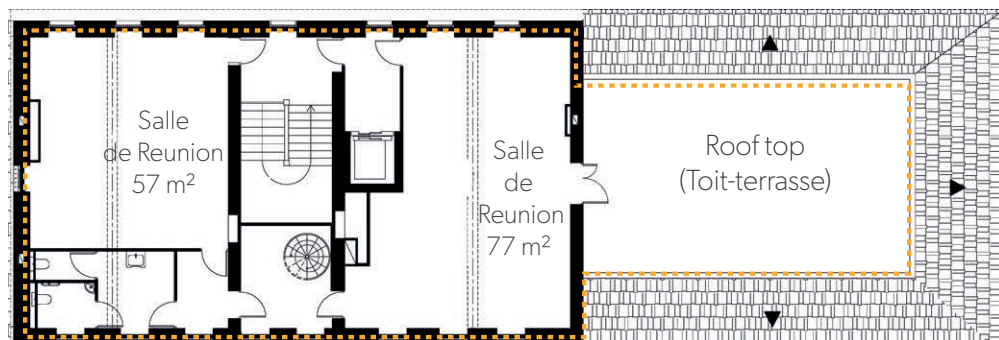
Équipements de la salle de convivialité : évier, micro-onde et réfrigérateur.



Équipements des chambres : Lits simples ou lits superposés, bureau, chaise, placard, salle d'eau et sanitaire séparé.

LES ESPACES

DEUXIEME ÉTAGE



Salles de réunion

- Une salle de 57 m² avec 9 tables et 18 chaises.
 - Une salle de 77 m² avec 15 tables et 30 chaises
- accès au roof top (toit-terrasse) de 82 m² pouvant accueillir 19 personnes.

Équipements des salles :

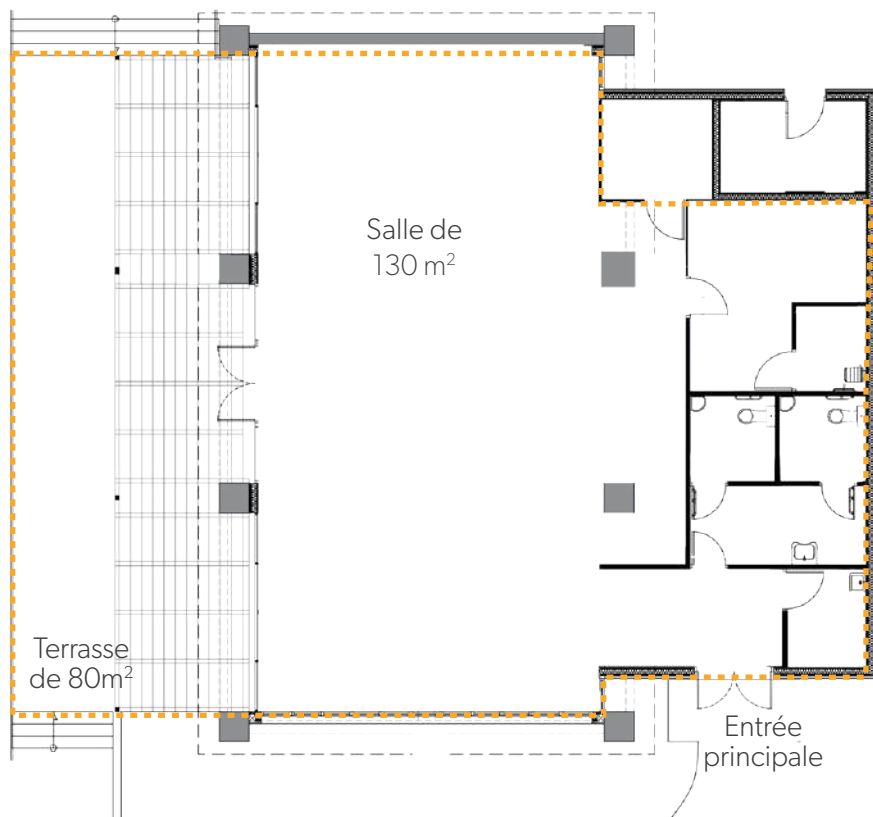
tables, chaises,
connectivité via wifi, USB,
Ethernet, vidéoprojecteur
et écran.



Le roof top (toit-terrace) du Château Catala révèle un panorama exceptionnel sur la ville et les sommets des Pyrénées.

LES ESPACES

HALLE DE CATALA



Salle de la halle

Capacité d'accueil : 130 personnes debout, 80 personnes assises.

- Un espace de 130 m²
- Une terrasse de 80m²



Équipements : système de sonorisation, vestiaires, local de rangement, sanitaires.



NOUS LES AVONS ACCUEILLIS



"Toulouse à Table"



Exposition photographique "Ruralités Productives" - Bibliothèque Nationale de France



"La Caravane des Ruralités"

AUTOUR DU CHÂTEAU



Altigone

Place Jean Bellières - Saint-Orens

à 3 km du château Catala

Salle de spectacle de 560 places (humour, théâtre, musique, jeune public, danse, expositions) et son bar «Le Gustave Club».

altigone.fr



Boucles de randonnée

7 boucles de 3 à 12 kms (jusqu'à 120m de dénivelé) qui permettent de découvrir une variété de paysages naturels au travers des bois et parcs de la ville, ainsi que le long du lac des Chanterelles ou des cours d'eau...



La MAM - Maison des Activités Multidisciplinaires

81 Chemin des Tuileries - 31650 Saint-Orens de Gameville

à 1.3 km du château Catala

Cet établissement labellisé Centre de préparation pour les JO de Paris 2024, est conçu pour accueillir de nombreuses disciplines dans des conditions compétitives et répond aux dernières normes d'accessibilité pour les personnes à mobilité réduite.

PRÈS DU CHÂTEAU



La Cité de l'Espace

Avenue Jean Gonord - 31500 Toulouse

à 5,1 km du château Catala

Attraction sur le thème de l'espace avec un cinéma IMAX, un planétarium, des expositions et une section enfants interactive.

cite-espace.com



La Halle des Machines

3 avenue de l'Aérodrome de Montaudran

31400 Toulouse

à 5,7 km du château Catala

Exposition de machines extraordinaires en mouvement présentées par la compagnie "La Machine".

halledelamachine.fr



Les Halles de la Cartoucherie

10 place de la Charte des libertés communales

31300 Toulouse

à 9,4 km du château Catala

Lieu de vie hybride au cœur d'un quartier toulousain en transformation, les halles offrent découvertes culinaires, sport, culture et travail.

halles-cartoucherie.fr



La place du Capitole et l'Hôtel de ville

à 9,8 km du château Catala

Édifice emblématique de la ville rose, grand lieu de rassemblement des toulousains.



Basilique Saint-Sernin

à 9,8 km du château Catala

La plus grande église romane de France (étape de la voie d'Arles à Saint-Jacques de Compostelle).

STATIONNEMENT



Parking de 33 places



3 places PMR

ACCESSIBILITÉ

LE CHÂTEAU CATALA EST CONÇU POUR ÊTRE ACCESSIBLE À TOUS SES VISITEURS :

- **Extérieurs**

Des chemins en béton désactivé et un revêtement stabilisé permettent une circulation facile.

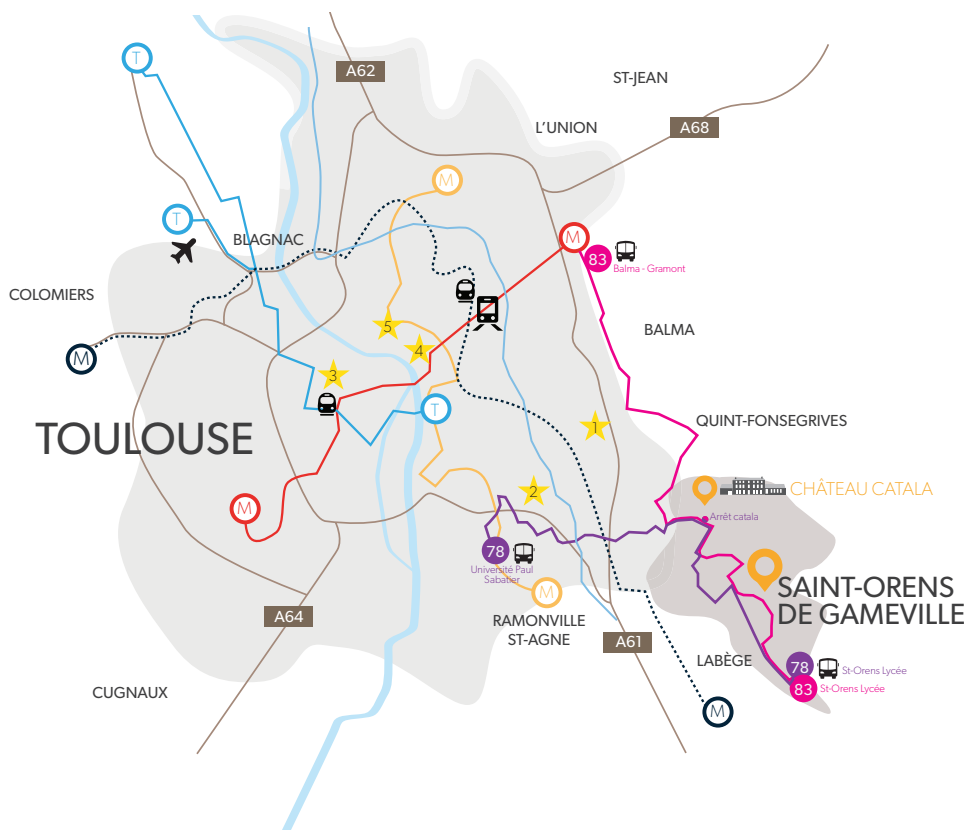
- **Ascenseur**

Un ascenseur dessert tous les étages, facilitant les déplacements à l'intérieur du château.

- **Sanitaires PMR**

Des toilettes adaptées aux personnes à mobilité réduite sont disponibles à chaque niveau.

COMMENT VENIR



CHÂTEAU CATALA

49 Boulevard de Catala
31650 Saint-Orens-de-Gameville

Bus 78 et 83 – Arrêt Catala

En voiture :

23km - 23min

13km - 24min

ROUTES/TRANSPORTS :

Grands axes routiers

Futur Métro ligne C

Métro ligne A

Métro ligne B

Tram

Gare Matabiau

Aéroport de Blagnac

Lignes bus 78 83

Points d'intérêts

LES HÔTELS À PROXIMITÉ



Hôtel-Restaurant Courrier Sud ***

à 3.1 Km du château Catala
05 32 66 60 60
contact@hotelcourriersud.fr
hotelcourriersud.fr



Appart'City Confort Toulouse Diagora Labège Appart Hôtel ***

à 4.8 km du château Catala
05 62 24 67 00



Hôtel Ariane ***

à 3 km du château Catala
05 61 34 06 05 contact@hotel-ariane-toulouse.fr
hotel-ariane-toulouse.fr

TARIFS

Salle	Jours / horaires	Associations à but caritatif et à but non lucratif hors Saint-Orens	Particuliers, entreprises et comité d'entreprise de Saint-Orens	Associations et particuliers hors Saint-Orens	Entreprises hors Saint-Orens
Salle des fêtes	1/2 journée	150€	150€	200€	400€
	*Journée	150€	150€	200€	400€
	Week-end	400€	400€	600€	1200€
Salles de réunion 33/36/57m ²	1/2 journée	100€	100€	150€	300€
	*Journée	150€	150€	200€	400€
	Week-end	150€	150€	200€	400€
Salle R+2 77m ² avec toit terrasse	1/2 journée	150€	150€	200€	400€
	*Journée	200€	200€	300€	600€
	Week-end	300€	300€	500€	1000€
Halle 130m ²	1/2 journée	100€	100€	200€	400€
	*Journée	200€	200€	300€	600€
	Week-end	150€	150€	200€	400€
Château et Halle	Week-end	X	4000€	6000€	8000€
Château	Week-end	X	3000€	4000€	6000€

*Journée 9h/0h du lundi au vendredi

RÉSERVATION

CONTACTS

Service Vie Associative et Logistique

Centre Technique Municipal,
10 rue du Négoce, 31650 Saint-Orens de Gameville
05 61 14 88 41
val@mairie-saint-orens.fr

