

Coupes et abattages

Une **autorisation** doit être obtenue après demande au service de l'urbanisme et doit être **justifiée** (maladie, sécurité, ...).

Toute demande de défrichage est irrecevable et rejetée de plein droit.



Le domaine privé

Bien que les propriétaires d'un terrain soient responsables et aient le droit de vie ou de mort sur leurs arbres, la collectivité a un droit de regard sur les arbres privés classés EBC.



Le déclassement d'un arbre doit faire l'objet d'une **demande justifiée** lors de la révision du PLUi-H.

Sanctions en cas de coupes ou abattages illégaux d'un arbre classé EBC:

- 1 200 à 300 000 euros d'amende,
- 6 mois d'emprisonnement en cas de récidive,
- le rétablissement de l'état antérieur des lieux.

Textes législatifs et réglementaires disponibles sur :
www.legifrance.gouv.fr



**Saint-Orens
de Gameville**
www.ville-saint-orens.fr

Service Environnement, Biodiversité et Prévention des
Risques Majeurs

Les associations de protection environnementale en
collaboration avec la commune :

SONE : Saint-Orens Nature Environnement
(www.sone.fr);

APA 31 : Arbres et Paysages d'Autan 31
(www.arbresetpaysagesdautan.fr);

NeO : Nature en Occitanie
(www.naturemp.org).

Guide d'information sur les arbres remarquables



Qu'est ce qu'un arbre remarquable?



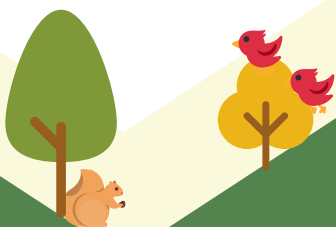
Un arbre peut être **remarquable** par sa hauteur, son âge, son histoire, sa rareté, ... Il est important de **le conserver** et de **le protéger**, du fait de ses nombreux rôles dans la ville.

Poirier sauvage
Rue de Nazan



Rôles écologiques

- Des **habitats pour les animaux**, comme les écureuils, les oiseaux, les insectes, ... De plus, les arbres participent au maillage vert de la commune et permettent aux animaux de se déplacer plus facilement d'un espace vert à un autre.



- Des **régulateurs thermiques** en été. En effet, les arbres apportent de l'ombre et permettent de réduire la température de quelques degrés. Ils réduisent aussi la vitesse du vent, limitant les entrées d'air chaud ou froid dans les bâtiments.



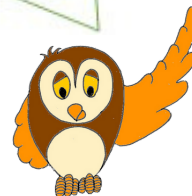
- Des **régulateurs sonores**, pouvant réduire le son de 3 à 5 décibels pour une ceinture d'arbres de 3 mètres de large, par exemple.

- Des **régulateurs de la pollution atmosphérique**, par filtrage des particules atmosphériques et absorption des polluants.

NO2



SO2 NO2
SO2



- Des **régulateurs du ruissellement de l'eau**, en permettant l'infiltration de l'eau de pluie dans le sol et en diminuant le débit d'eau des cours d'eau et caniveaux. Ceci permet d'éviter les inondations.

- Un **soutien des fossés, berges et terres agricoles**, permettant de diminuer l'érosion du sol.

Règlementation

Les arbres de votre commune peuvent être protégés et conservés en étant recensés pour la prochaine révision du **Plan Local d'Urbanisme intercommunal - Habitat (PLUi-H)** en 2020.



L'**enquête publique** associée à cette révision peut être l'occasion d'y inscrire son arbre remarquable ou de prendre connaissance d'un classement.

Les arbres recensés sont classés **Espaces Boisés Classés (EBC) symbole** dans le PLUi-H.

• Création du statut EBC par le Code de l'Urbanisme

1973

• Ajout des arbres isolés dans les EBC (Loi Paysage)

1993

Deux obligations y sont associées (article L.130-1 du Code de l'Urbanisme) :

- la pérennisation de la destination boisée,
- l'encadrement administratif des coupes et abattages.